

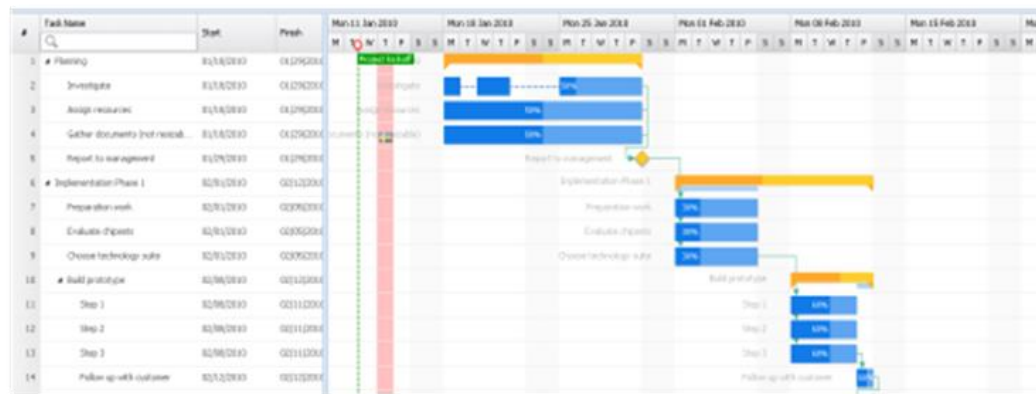
Обновление ENOVIA R2016x

Ниневский И.Я.
Инженер-программист
niy@beepitron.com

Управление проектами

Новые возможности

- Создание, редактирование и сравнение снимков состояния дерева задач.
- Управление зависимостями между задачами на диаграмме Ганта.
- Копирование рисков из других проектов и задач.
- Копирование части дерева задач из шаблонов проектов.



Календари

Добавлена возможность создавать несколько календарей для проекта

- Позволяет учитывать праздничные дни в разных регионах.
- Позволяет создавать нестандартные рабочие графики.
- Работает как на уровне компании, так и на уровне проекта.
- Позволяет добавлять временные исключения.

Jun		2015				
Su	Mo	Tu	We	Th	Fr	Sa
	1	2	3	4	5	6
7	8	9	10	11	12	13
14	15	16	17	18	19	20
21	22	23	24	25	26	27
28	29	30				

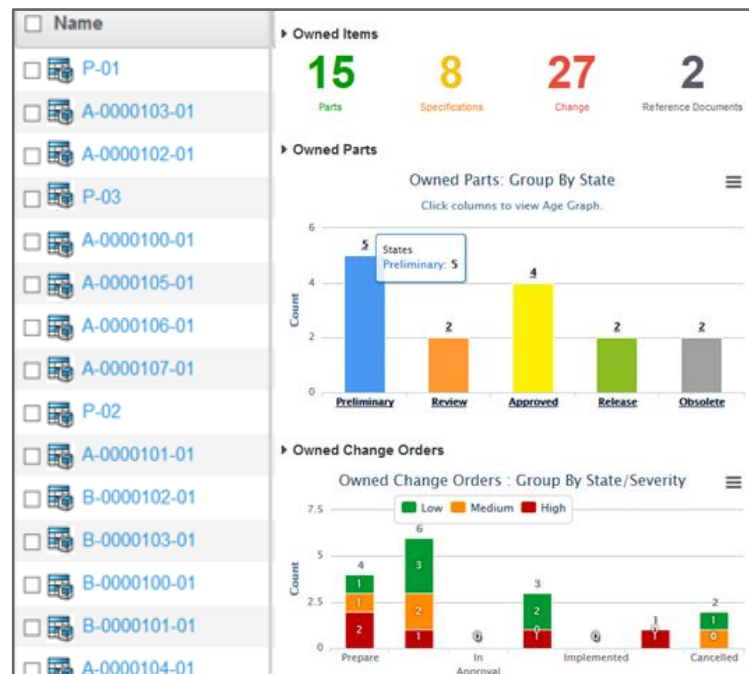
Today

■ Work Exception ■ Holiday

Отчеты для инженеров

Улучшен интерфейс EBOM и 3DDashboard

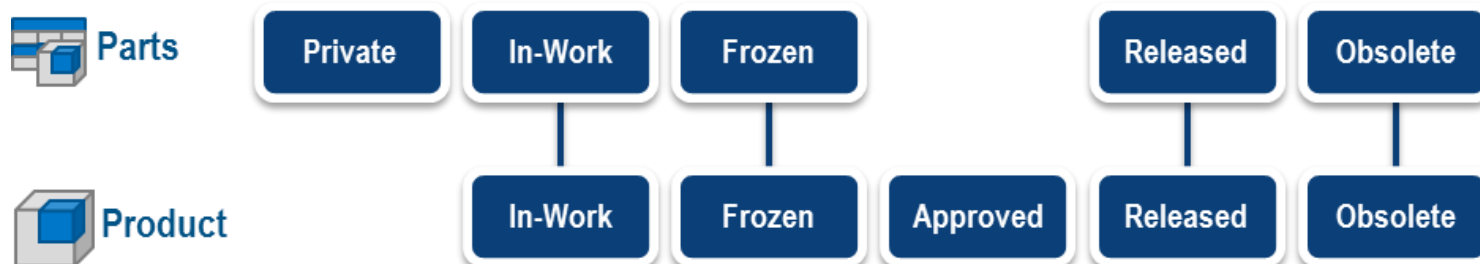
- Отслеживание инженерных задач и рисков в 3DDashboard.
- Упрощены и перегруппированы элементы редактирования EBOM.
- Интерфейс редактирования EBOM поддерживает перетаскивание при добавлении элементов.



Жизненные циклы

Переработаны жизненные циклы объектов BOM и CATIA

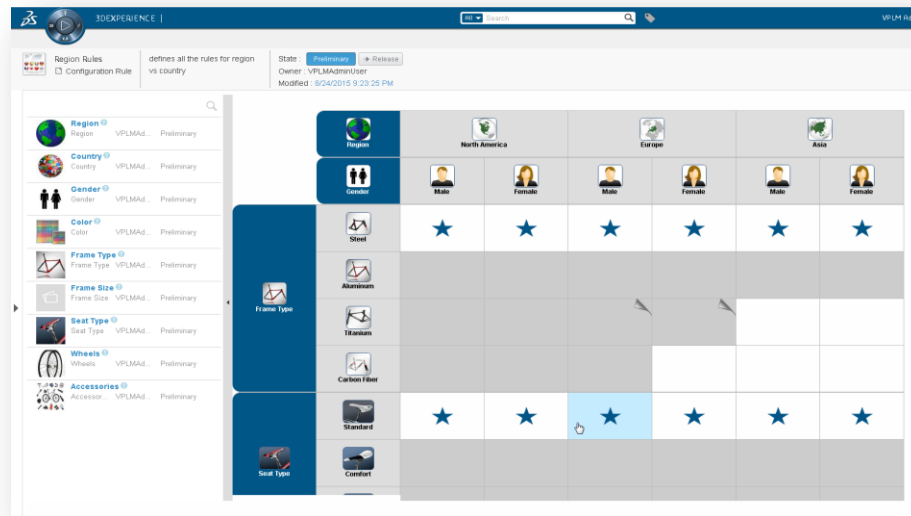
- Синхронизированы жизненные циклы BOM Part и CATIA Product.
- Доработан процесс внесения изменений при параллельной работе с CATIA и BOM.
- Расширены возможности конфигурирования EBOM.



Управление конфигурациями

Добавлена матрица редактирования правил

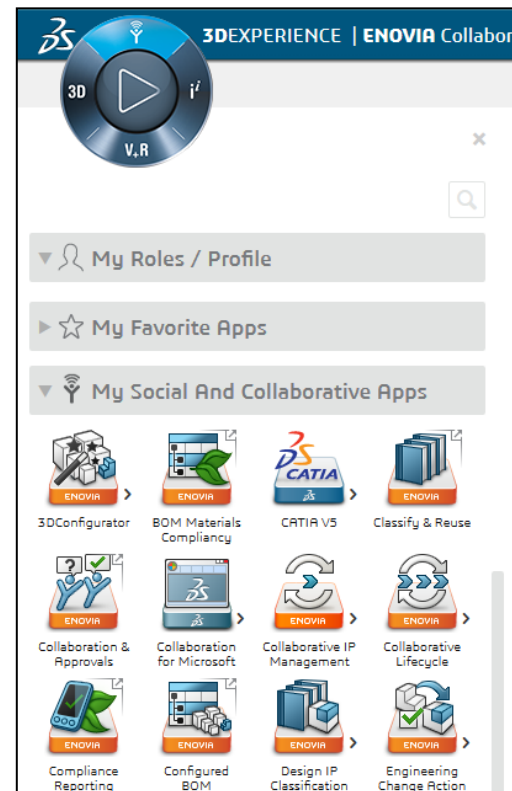
- Матрица позволяет создавать правила, которые определяют конфигурации для различных условий.
- Интерфейс поддерживает перетаскивание объектов в матрицу.
- Для проведения изменений добавлен новый механизм, заменивший Engineering Change, использовавшийся ранее.



Доступ к данным CATIA V5

Добавлена возможность работать с геометрией V5 без конвертирования

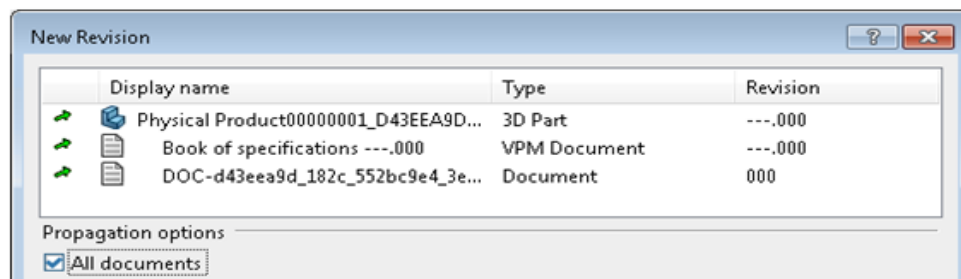
- Файлы CATIA V5 могут быть открыты напрямую в 3DEXPERIENCE.
- CATIA V5 может быть запущена из меню 3D Compass.
- Теперь, когда структура изделия редактируется в веб-интерфейсе, файлы CATProduct могут обновляться не только при открытии.



Работа с ревизиями

Добавлены дополнительные настройки при создании ревизий

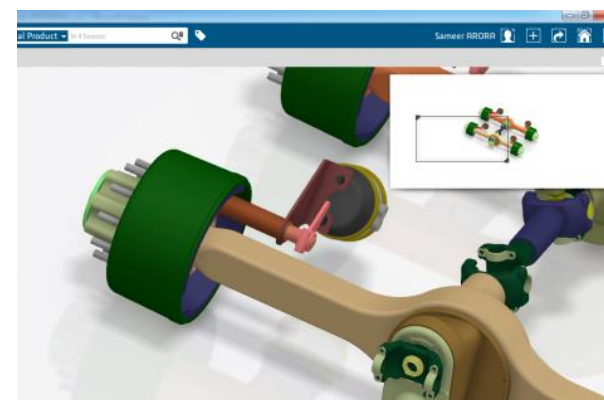
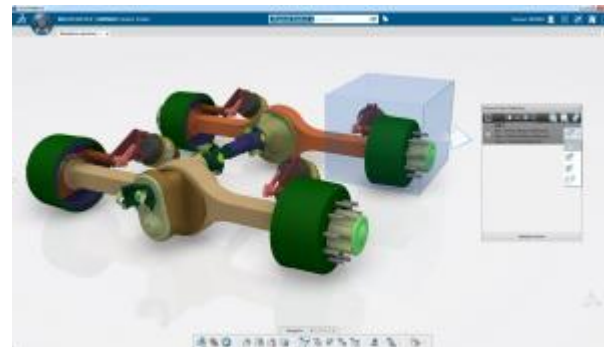
- Добавлена возможность включать и исключать документы в диалоге создания ревизий.
- Добавлено новое диалоговое окно для создания ревизий из уже существующих данных.
- Доработано отображение атрибутов в окне PLM Attributes.



Отображение сборок

Изменения в работе Product Finder

- Изменения геометрии моделей в окне редактирования сразу отображаются в окне просмотра.
- Переработана логика получения данных из базы, что дало возможность проще и быстрее переходить к нужным узлам сборки.
- Добавлена возможность отображать в одной вкладке несколько сборок.
- Помимо Turntable, появились дополнительные визуальные представления сборок.
- Добавлена мини-карта для упрощения навигации.



Поддержка мобильных устройств

Добавлена поддержка большого количества приложений

- В прошлой версии на мобильных устройствах поддерживалось 12 приложений. В R2016x их стало 38. В их числе:
 - ENOVIA Program Cost and Budget Management.
 - ENOVIA Program and Contract Management.
 - ENOVIA Variant Management.
 - ENOVIA Engineering BOM and Product Specification Management.
 - ENOVIA Manufacturing BOM Management.
 - ENOVIA Materials Compliance Management.